



# Bâtiment à énergie positive

## consommation maîtrisée

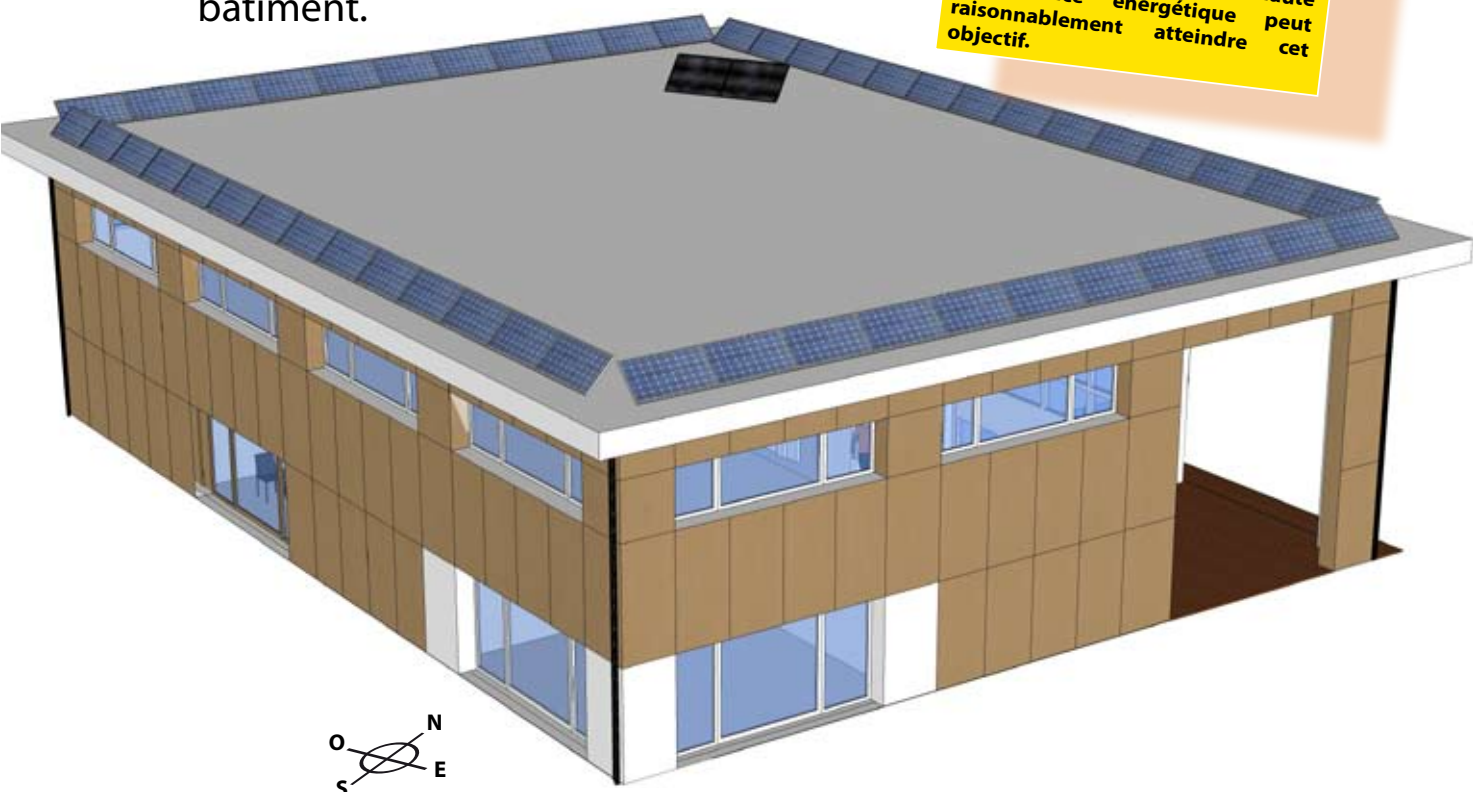
- **Lumière naturelle optimisée**  
Des brises soleil réglables automatiquement assurent un même niveau de luminosité tout au long de la journée sans complément d'éclairage artificiels.
- **Interrupteur centralisé** (hall d'entrée) : coupe toutes les prises électriques non indispensables la nuit (hormis serveur, frigo, éclairage des sorties de secours, éclairages extérieurs...)
- **Matériels électriques basse consommation**  
Ampoules basse consommation, LED  
Electroménager A ou A<sup>+</sup>
- **Gestion des éclairages**  
Capteurs de mouvements  
DéTECTeurs de luminosité  
Programmateurs (éclairage extérieur)



## production d'électricité

- **80 m<sup>2</sup>** de capteurs photovoltaïques...
- ...pour une production électrique supérieure à la consommation du bâtiment.

**A savoir :**  
Un bâtiment à énergie positive produit plus d'électricité qu'il n'en consomme. Pour atteindre cet objectif, il faut qu'il soit très peu énergivore.  
Seul un bâtiment à très haute performance énergétique peut raisonnablement atteindre cet objectif.



- L'électricité produite est intégralement revendue à EDF