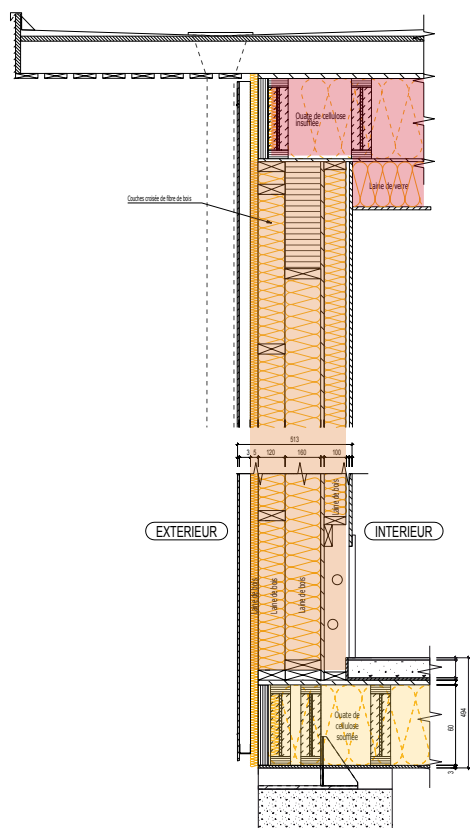




# Isolation de l'enveloppe

## isolation



■ plancher de toiture

**56 cm**

dont **36 cm** de ouate de cellulose insufflée  
et **20 cm** de laine de verre

■ murs extérieurs

**41,5 cm**

dont **38 cm** de laine de bois  
et **3,5 cm** de fibre de bois compactée

■ plancher bas

**36 cm** de ouate de cellulose soufflée

■ surfaces vitrées

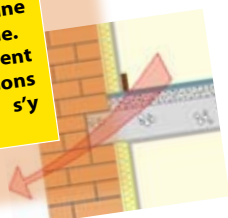
**triple vitrage** / gaz krypton

**A retenir :**  
Une bonne isolation doit inclure la suppression des ponts thermiques en enveloppant toute la surface en contact avec l'extérieur... on parle alors d'isolation extérieure.

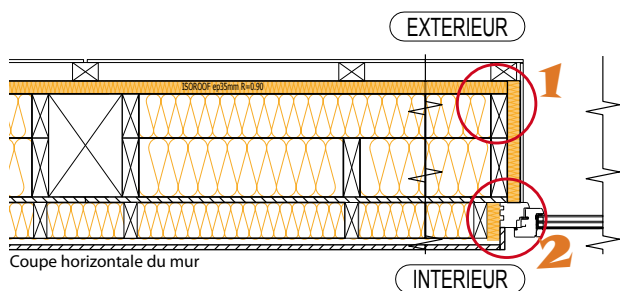
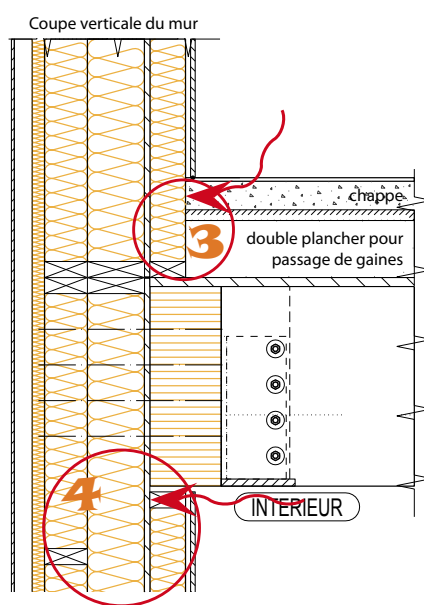


## rupture de ponts thermiques

**Définition :**  
Un pont thermique est une zone dans l'enveloppe d'un bâtiment qui présente un défaut ou une diminution de résistance thermique. Les ponts thermiques constituent des zones de fortes déperditions de chaleur, l'humidité peut s'y condenser.



- 1 La **continuité de l'isolation** par l'extérieur est assurée par de la fibre de bois compactée
- 2 Une attention particulière est apportée au traitement des **jonctions entre les menuiseries et les murs**



- 3 Les chappes des rez-de-chaussée et étage viennent buter sur 10 cm de fibre de bois
- 4 les panneaux de laine de bois sont disposés **en trois couches croisées**. Ils permettent de traiter les ponts thermiques liés aux éléments de structures (poutres)

**Légende**

